

Imprägnierwerk AG Willisau
Ostergauerstrasse 10, Postfach
CH-6130 Willisau

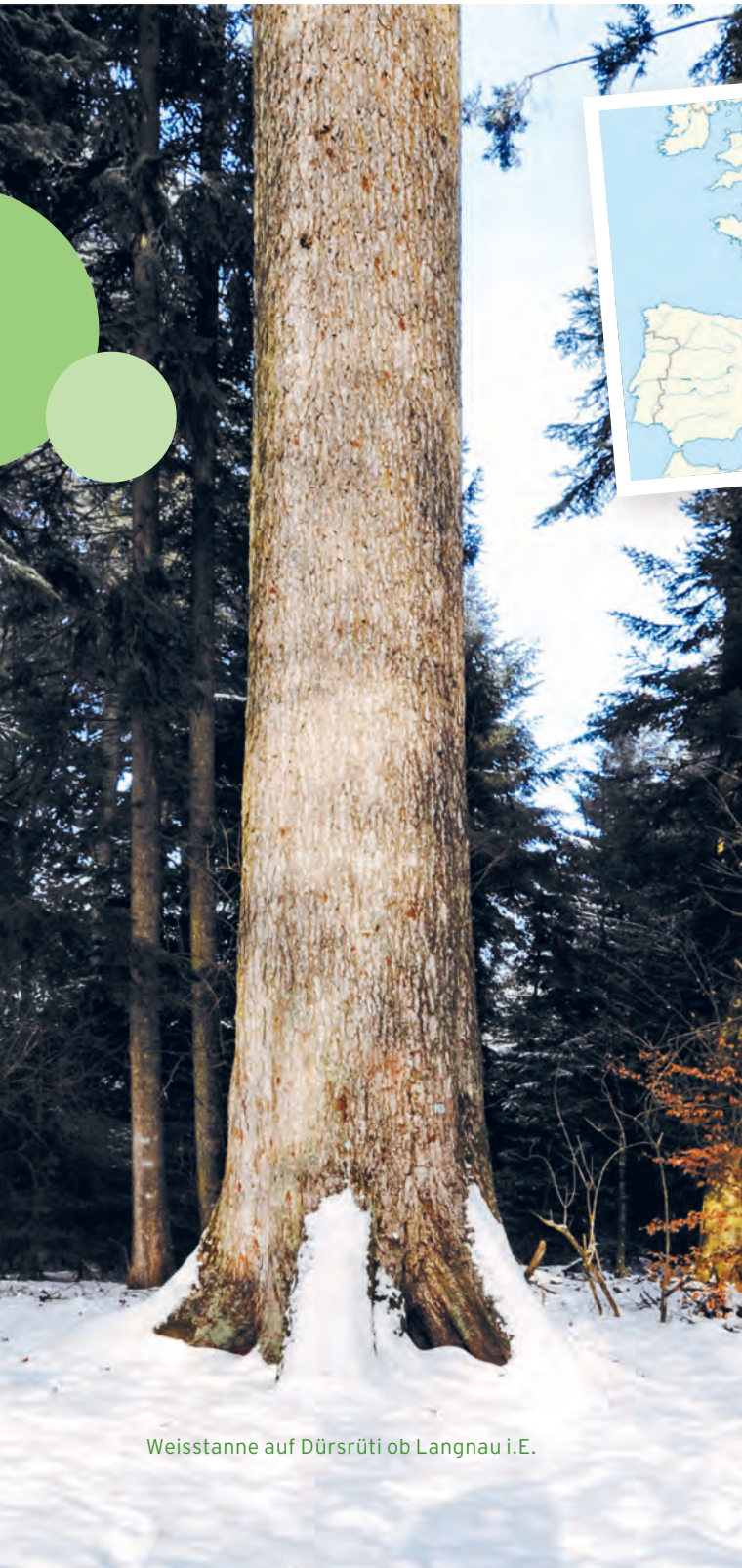
www.impraegnierwerk.ch
Tel. +41 (0) 41 972 80 00



imprägnierwerk willisau

NEWSLETTER

01 | 18



Weisstanne auf Dürsrüti ob Langnau i.E.



Verbreitungsgebiet der Weisstanne in Europa

Weisstanne im Aussenbereich

Geschätzte Leserinnen und Leser



Aussenverkleidungen aus Holz setzen heute ganz neue Akzente. Dabei punkten Holzfassaden vor allem durch ihre einfache Bearbeitung, die flexiblen Gestaltungsmöglichkeiten und nicht zuletzt auch durch ihre Wirtschaftlichkeit. Holzfassaden werden nicht erst seit gestern eingesetzt – was sich geändert hat, sind die optischen Ansprüche und der fehlende konstruktive Holzschutz. Dank ihren speziellen Eigenschaften hat die Weisstanne ein Revival erhalten. Unser Newsletter gibt Ihnen Hintergrundinformationen und praktische Tipps zum Einsatz und der Verwendung von Weisstanne. Wir freuen uns, Sie weiterhin tatkräftig zu beraten und zu unterstützen.

Guido Thalmann

Ihr Guido Thalmann
Geschäftsleiter, Verwaltungsrat

Die Weisstanne - ein vielseitiges Nutzholz

Nach der Fichte ist die Weisstanne das bedeutendste Nutzholz in der Schweiz. Seine vielseitige Verwendbarkeit, die gute Verfügbarkeit und die grossen Durchmesser in astarmen Qualitäten prädestinieren diese Baumart für anspruchsvolle Konstruktionen und Verkleidungen.

Auch die renommierte Georg-August-Universität von Göttingen bezeichnet die Weisstanne in vielen Verwendungsbereichen der Fichte überlegen, z.B. bei der Verwendung als Behälter für die chemi-

sche Industrie. Das Holz der Tanne ist beständiger gegenüber Säuren und Alkalien. Das Tannenholz schwindet wenig und ist bei Nässe ziemlich dauerhaft. Daher findet es im Erd- und Wasserbau eine bevorzugte Anwendung für Pfählungen, Stauwehre und Schleusen. Diese Anwendungsbereiche werden einerseits durch die gute Wasserresistenz und andererseits durch die gute Imprägnierfähigkeit mit Holzschutzmitteln und Farblasuren des Holzes ermöglicht.



Facts

- wird bis 600 Jahre alt und bis 50 m hoch
- gerader Wuchs, im Bestand zylindrischer Stamm mit wenigen Ästen im unteren Bereich
- anspruchslos gegenüber dem Standort
- Pfahlwurzler, dadurch sehr sturmresistent
- nach Fichte und Buche die dritthäufigste Baumart in der Schweiz, Holzvorrat ca. 64 Mio. m³ (15 % von 430 Mio.)
- natürliche Weisstannenverfärbungen sind oft erst nach der technischen Trocknung gut sichtbar

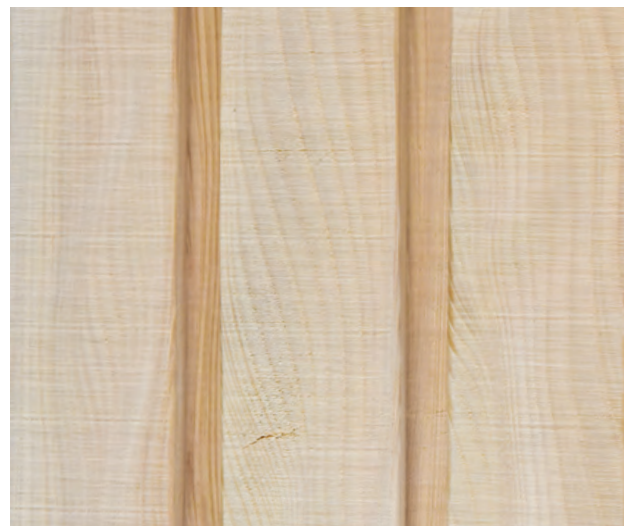


Stärken

- witterungsbeständiger aber spröder als Fichte
- harzfrei und relativ unempfindlich gegenüber Alkalien und Säuren
- Kernfäule tritt bei Weisstanne weniger häufig auf als bei Fichte. Ein Grund ist der oft auftretende Nasskern. Der Sauerstoffmangel im Nasskern verhindert das Pilzwachstum. Nasskern ist kein Holzfehler, er verbleibt im unteren Stammabschnitt und erscheint unregelmässig
- Wimmerwuchs ist eine Faseranomalie und ist Abhängig vom Standort und vom Alter des Baumes. Rissbildung und geringere Dimensionsstabilität erschweren die Bearbeitung
- grosse Durchmesser ermöglichen die Herstellung von astarmen Aussenverkleidungen



Natürliche Verärbung



Wimmerwuchs



Vorsicht Tannenblättling



- der Schädling befällt hauptsächlich Fichte, aber auch andere Nadelhölzer
- die intensive Braunfäule baut Cellulose ab, es entsteht Würfelbruch
- Braunfäule kann im lebenden Baum als auch im verbauten Holz entstehen (Abbau von Zellulose)
- weil der Nasskern der Weisstanne Pilzwachstum weitgehend verhindert, kommt der Blättling beim lebenden Baum kaum vor
- wetterexponierte Bauteile aus Weisstanne mit einer Stärke von über 20 mm können vom Blättling befallen werden. Eine Druckimprägnierung nach Lignum-Gütezeichen verhindert diesen Befall

Praxistipps zur Verarbeitung der Weisstanne

- Grosse Stammdurchmesser ermöglichen den Einschnitt von Rift- und Halbriftholz. Durch diese Einschnittart ist es formstabil und schwindet bzw. quillt in der Breite um 50% weniger als Holz mit liegenden Jahrringen.
- Der Vorrat von Starkholz Weisstanne im Schweizer Wald ist enorm, was eine nachhaltig und langfristig hohe Verfügbarkeit garantiert.
- Durch die grossen Astabstände ergeben Weisstannenschalungen ein ruhiges und edles Erscheinungsbild (N1 Qualität = 3 Äste auf 5 m Brettlänge).
- Schalungslängen über 5 m sind keilgezinkt möglich. Hierbei soll jedoch auch die wirtschaftliche Montage berücksichtigt werden

Die druckimprägnierte Weisstanne

- ✓ ist an empfindlichen Stirnkanten und Ausfräsungen wirkungsvoll geschützt.
- ✓ steht für eine Langlebigkeit der Bauteile auch bei eingeschränktem konstruktivem Holzschutz
- ✓ ermöglicht mit farblosen, grünen und braunen Druckimprägnierungen einen dauerhaften Holzschutz als Basis für fast alle Anstrichsysteme.
- ✓ externe Qualitätskontrolle mit Lignum-Gütezeichen



Verantwortlichkeiten regeln, Fehler vermeiden

Durch die Auswahl des richtigen Materials, klarer Regelung der Verantwortlichkeiten und mit der richtigen Verarbeitung lassen sich Mängel an Holzfassaden von vornherein vermeiden. Eine konstruktiv richtige Verarbeitung und damit der konstruktive Holzschutz sind auch beim Einsatz von beständigem Holz wie der Weisstanne zu beachten.

Projektphase

- Welche Erwartungen haben Bauherren / Architekten / Investoren?
- Welche Profile und Dimensionen werden gewünscht und sind geeignet?
- Detailplanung: Hinterlüftung / Spritzwasserschutz / Stirnholz / Entwässerung der Unterkonstruktion
- Definition Qualität gemäss Holzhandelsgebräuche / geeignetes Farbsystem wählen
- Ausarbeitung Pfleg / Wartungs- und Unterhaltspläne

Ausführung

- Frühzeitige Bestimmung Schalungslieferant und Qualitätskontrolle: Sägerei - Hobelwerk - Baustelle
- Zuschnitt vor Imprägnierung (Stirnkanten können wirkungsvoll geschützt werden)

- Schadhafte Holz konsequent nicht verbauen
- Abnahme vor Ort

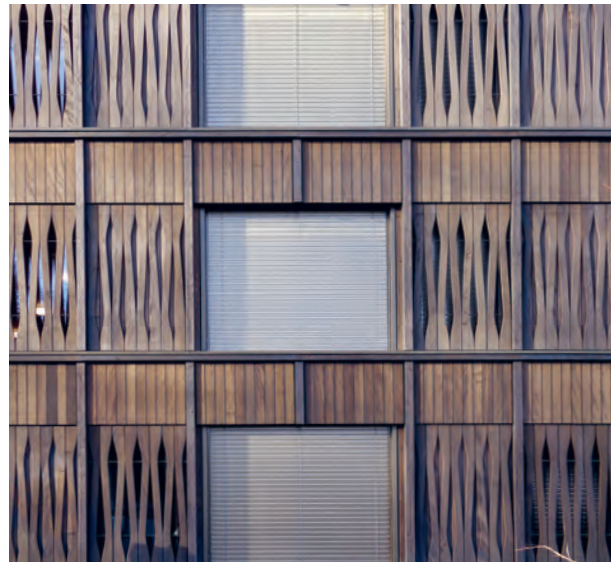
Stark beanspruchte Bauteile müssen zusätzlich geschützt werden. Nur eine Lasur ist hier nicht ausreichend. Unterschiedliche Ausführungen bedingen individueller Beachtung:



Fassade mit vert. Ausschnitten (KDS Braun & 1x Holzöl)



Moderne Ornamente aus Tanne, KDS braun druckimprägniert, 2x geölt



Fassadenausschnitt grossflächiger Ornamente, KDS braun druckimprägniert, 2x geölt

Realisierte Objekte



Fenaco Sursee

Realisiert

Behandlung

2013

**1x Fassadengrau Old Chalet
(Dünnschichtlasur)**



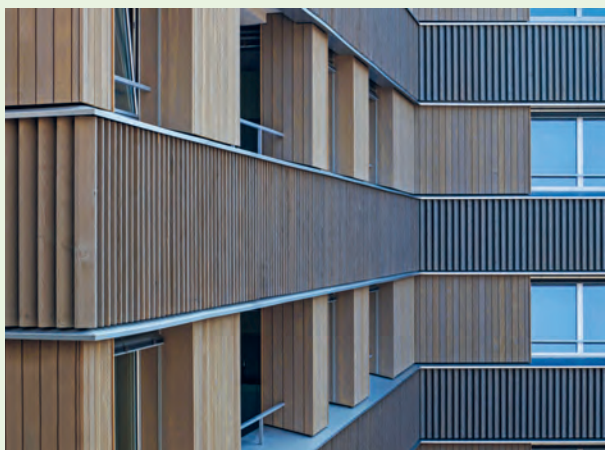
MFH Mülliswil

Realisiert

Behandlung

2016

**KD Imprägnierung BKD 5 farblos
2x Impralan T400**



Gerbi Willisau

Realisiert

Behandlung

2015

**1x Arbo Grey Platingrau
(Vorvergrauung)**



Freilager Albisrieden

Realisiert

Behandlung

2015 / 2016

**KD Imprägnierung KDS chromfrei
Braun 1x Holzöl**

Viele weitere Referenzobjekte auf unserer Website: www.impraegnierwerk.ch

Auch im Aussenbereich erstrahlt Weisstanne edel und dauerhaft



Gartenzaun BKD 5 farblos imprägniert



Gartenanlage Willisau Sichtschutzwand / Boden / Fassade

Fazit

- In den letzten 15 Jahren wurden mehrere 100'000 m² Schalungen mit Weisstannen verbaut. Dies nicht zuletzt wegen dem einzigartigen optischen Erscheinungsbild und der Verwendung von Schweizer Holz.
- Mittels Druckimprägnierung lässt sich die Tanne wirksam und kostengünstig schützen.
- Behandlungen ohne Kesseldruckimprägnierung sollen diffusionsoffen ausgeführt werden.
- Für unsere Oberflächenbandlungen auf Weisstanne verfügen wir über ein Lignum Gütezeichen mit externer Qualitätsüberwachung.
- Ein spezielles Augenmerk ist auf die Holzqualität zu richten. Hier gibt es keine Kompromisse.
- Nur gesundes Holz kann die Kundenerwartungen langfristig erfüllen.

Wir sind der festen Überzeugung, dass Weisstanne auch in Zukunft als Fassadenmaterial oder Holz im Aussenbereich erfolgreich eingesetzt werden kann. Unser Fassaden- und Weisstannen-Spezialist berät Sie gerne und umfassend:



Bernhard Dubach
Verkauf Fassaden
b.dubach@impraegnierwerk.ch

Rufen Sie uns einfach an unter
041 972 80 08

Disclaimer / Haftungsausschluss:

Dieser Newsletter erhebt keinen Anspruch auf Vollständigkeit. Der hierin dargelegte Inhalt stellt keine Rechtsauskunft dar und darf auch nicht als solche verwendet werden. Die Imprägnierwerk AG Willisau schliesst jede Haftung für die Richtigkeit der gemachten Angaben aus.